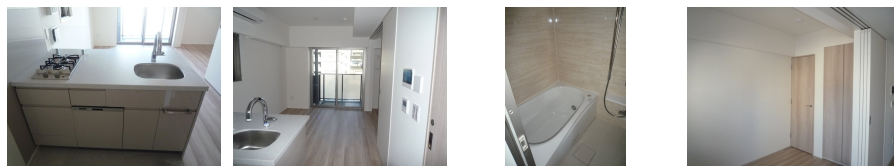
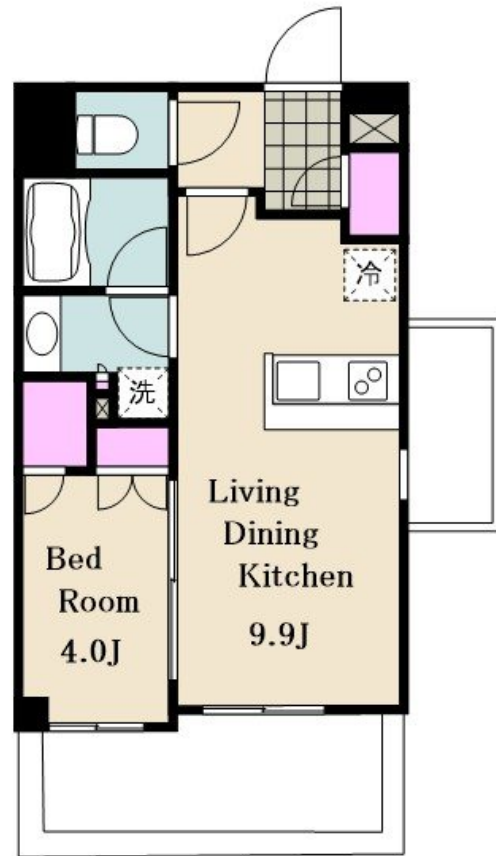


2F以上,オートロック,モニタ付オートロック,防犯カメラ,管理室,メールボックス,セキュリティ会社加入済



間取りの「S」はサービスルーム(納戸)です。

図面と現況が異なる場合は現況が優先となります。

賃料	190,000円		
間取り	1LDK	物件種別	マンション
管理費	15,000円	共益費	無
雑費	無		
敷金	1ヶ月	礼金	1ヶ月
敷引/償却金	-/-	保証金	-
交通	東京メトロ東西線 早稲田(東京メトロ)駅 徒歩9分 東京メトロ有楽町線 江戸川橋駅 徒歩10分		
物件所在地	東京都新宿区早稲田鶴巻町566-1		
建物名・部屋番号	Brillia早稲田鶴巻町 601号室		
構造・規模	鉄筋コンクリート 10階建 6階		
専有面積	35.97㎡	向き	東
築年月	2025年10月	入居時期	即時
仲介料	1.1ヶ月	損害保険	有 18,000円 24ヶ月
更新料	新賃料 1ヶ月	契約期間	2年
駐車場	空無		
その他費用			
入居諸条件	ペット不可 楽器等の使用不可 二人可		
保証会社	必須 Room ID 初回賃料・管理費の50% 月額1%		
設備	2口コンロ,CATV,TVインターホン,ウォークインクローゼット,エアコン,ガスコンロ設置済,シャワ		
備考			

情報更新日 2026年4月17日

No.-200000000844



国土交通大臣(3)第8752号  
社団法人不動産保証協会 社団法人全日本不動産協会 社団法人日本住宅建設産業協会

## 株式会社グローブプロパティ

東京都中央区八丁堀3丁目4-10

TEL:03-5543-1477

FAX:03-5543-1480

E-mail: chintai@globe.ne.jp

URL: http://www.globe-property.co.jp/



携帯サイトから物件詳細を閲覧できます!

取引態様	手数料負担の割合	貸主	0%	借主	100%
仲介元付(専任)	手数料配分の割合	元付	0%	客付	100%