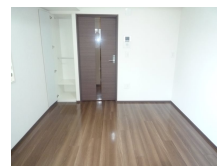


FOR RENT

オートロック,分譲タイプ,防犯カメラ



間取りの「S」はサービスルーム(納戸)です。

図面と現況が異なる場合は現況が優先となります。

賃料	135,000円		
間取り	1K	物件種別	マンション
管理費	5,000円	共益費	無
雑費	無		
敷金	1ヶ月	礼金	1ヶ月
敷引/償却金	-/-	保証金	-
交通	都営大江戸線 新御徒町駅 徒歩7分 中央・総武線各停 浅草橋駅 徒歩11分		
物件所在地	東京都台東区鳥越 1丁目4-1		
建物名・部屋番号	ザ・パークハウス浅草橋西レジデンス 804号室		
構造・規模	鉄筋コンクリート 14階建 8階		
専有面積	26.5㎡	向き	
築年月	2012年3月1日	入居時期	相談
仲介料	-	損害保険	有 18,000円
更新料	新賃料 1ヶ月	契約期間	2年
駐車場			
その他費用	[一時金] 鍵交換費用: 28,600円 [月次費用] コンシェルジュ24: 1,100円		
入居諸条件	ペット不可 事務所不可 楽器等の使用不可 法人可		
保証会社	必須 エボスRoomiD 初回賃料・管理費の50% 月額1%		
設備	2口コンロ,TVインターホン,ガス給湯,システムキッチン,シャワー,トイレ有,バス・トイレ別,バス有		
備考	2026.02.10より内見可。先行申込不可 空室確認はいい生活Webよりお願いいたします。		

情報更新日 2026年2月3日

No.-2000000000835



国土交通大臣(3)第8752号
社団法人不動産保証協会 社団法人全日本不動産協会 社団法人日本住宅建設産業協会

株式会社グローブプロパティ

東京都中央区八丁堀 3丁目4-10

TEL:03-5543-1477

FAX:03-5543-1480

E-mail: chintai@globe.ne.jp

URL: http://www.globe-property.co.jp/



携帯サイトから物件詳細を閲覧できます！

取引態様	手数料負担の割合	貸主	0%	借主	100%
仲介元付(専任)	手数料配分の割合	元付	0%	客付	100%