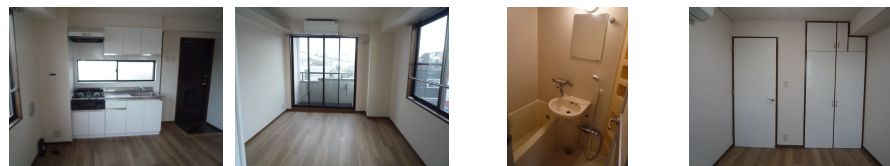
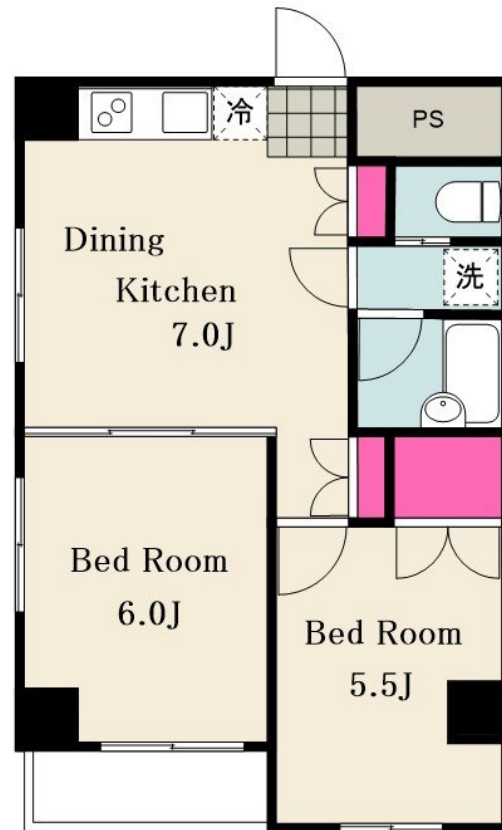


FOR RENT

防犯カメラ



間取りの「S」はサービスルーム(納戸)です。

図面と現況が異なる場合は現況が優先となります。

賃料	160,000円		
間取り	2DK	物件種別	マンション
管理費	5,000円	共益費	無
雑費	無		
敷金	1ヶ月	礼金	1ヶ月
敷引/償却金	-/-	保証金	-
交通	小田急線 下北沢駅 徒歩9分 小田急線 世田谷代田駅 徒歩9分		
物件所在地	東京都世田谷区代沢4丁目44-12		
建物名・部屋番号	The globe 下北沢 401号室		
構造・規模	鉄骨 7階建 4階		
専有面積	40.01㎡	向き	
築年月	1993年2月24日	入居時期	即時
仲介料	-	損害保険	有 20,000円
更新料	新賃料 1ヶ月	契約期間	2年
駐車場			
その他費用	[一時金] 鍵交換費用: 19,800円 [月次費用] コンシェルジュ24: 1,100円		
入居諸条件	ペット不可 事務所不可 楽器等の使用不可 法人可		
保証会社	必須 エボスROOMID 初回賃料・管理費の50% 月額1%		
設備	CATV,エアコン,エレベーター,宅配BOX		
備考			

情報更新日 2026年6月19日

No.-200000000796



国土交通大臣(3)第8752号
社団法人不動産保証協会 社団法人全日本不動産協会 社団法人日本住宅建設産業協会

株式会社グローブプロパティ

東京都中央区八丁堀3丁目4-10

TEL:03-5543-1477

FAX:03-5543-1480

E-mail: chintai@globe.ne.jp

URL: http://www.globe-property.co.jp/



携帯サイトから物件詳細を閲覧できます!

取引態様	手数料負担の割合	貸主	0%	借主	100%
貸主	手数料配分の割合	元付	0%	客付	100%