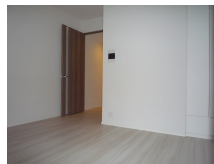
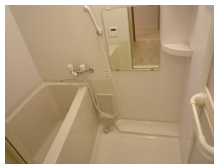
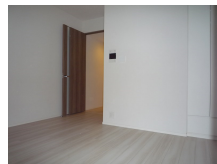
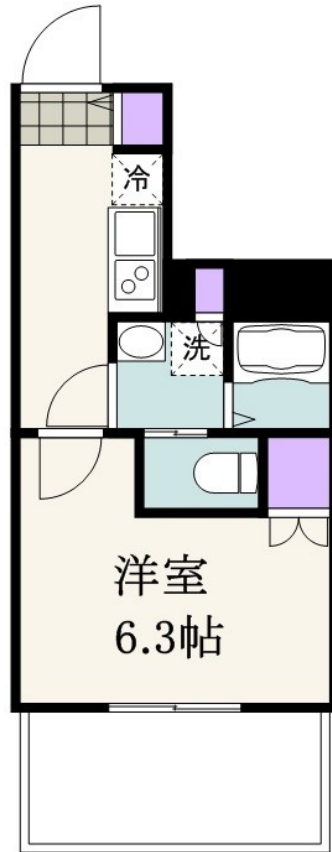


FOR RENT

防犯カメラ 分譲タイプ オートロック モニタ付オートロック ディンプルキー



間取りの「S」はサービスルーム(納戸)です。

図面と現況が異なる場合は現況が優先となります。

賃料	92,000円		
間取り	1K	物件種別	マンション
管理費	9,000円	共益費	無
雑費	無		
敷金	1ヶ月	礼金	1ヶ月
敷引/償却金	-/-	保証金	-
交通	都営三田線 白山(東京)駅 徒歩3分 東京メトロ南北線 本駒込駅 徒歩6分		
物件所在地	東京都文京区本駒込1丁目2-5		
建物名・部屋番号	ルネ文京白山 101号室		
構造・規模	鉄筋コンクリート 14階建 1階		
専有面積	23.57㎡	向き	南
築年月	2013年12月2日	入居時期	相談
仲介料	1.1ヶ月	損害保険	有 18,000円 24ヶ月
更新料	新賃料 1ヶ月	契約期間	2年
駐車場	空無		
その他費用	[一時金] 鍵交換費用: 27,500円 [月次費用] コンシユルジュ24: 1,100円		
入居諸条件	ペット不可 事務所不可 楽器等の使用不可		
保証会社	必須 Room ID 初回保証料50% 月額1%		
設備	エレベーター 24時間ゴミ出し可 敷地内ゴミ置き場 宅配BOX システムキッチン ガスコンロ設置済		
備考			

情報更新日 2025年12月29日

No.-2000000000731



国土交通大臣(3)第8752号
社団法人不動産保証協会 社団法人全日本不動産協会 社団法人日本住宅建設産業協会

株式会社グローブプロパティ

東京都中央区八丁堀3丁目4-10

TEL:03-5543-1477

FAX:03-5543-1480

E-mail: chintai@globe.ne.jp

URL: http://www.globe-property.co.jp/



携帯サイトから物件詳細を閲覧できます！

取引態様	手数料負担の割合	貸主	0%	借主	100%
仲介元付(専任)	手数料配分の割合	元付	0%	客付	100%