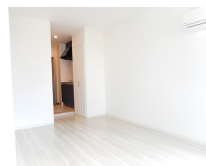
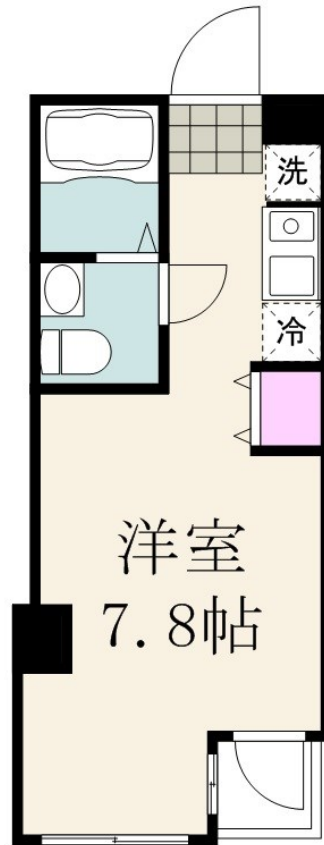


# FOR RENT

外壁タイル張り 閑静な住宅街 オートロック



間取りの「S」はサービスルーム(納戸)です。

図面と現況が異なる場合は現況が優先となります。



国土交通大臣(3)第8752号  
社団法人不動産保証協会 社団法人全日本不動産協会 社団法人日本住宅建設産業協会

**株式会社グローブプロパティ**

東京都中央区八丁堀3丁目4-10

TEL:03-5543-1477

E-mail: chintai@globe.ne.jp

URL: http://www.globe-property.co.jp/

FAX:03-5543-1480

賃料	87,000円		
間取り	1R	物件種別	マンション
管理費	3,000円	共益費	無
雑費	無		
敷金	1ヶ月	礼金	1ヶ月
敷引/償却金	-1ヶ月	保証金	-
交通	東京メトロ東西線 落合(東京)駅 徒歩3分 都営大江戸線 中井駅 徒歩7分		
物件所在地	東京都新宿区上落合3丁目7-10		
建物名・部屋番号	エルシオンTAKEDA 201号室		
構造・規模	鉄筋コンクリート 3階建 2階		
専有面積	21.15㎡	向き	西
築年月	1991年6月8日	入居時期	相談
仲介料	1.1ヶ月	損害保険	有 18,000円 24ヶ月
更新料	新賃料 1ヶ月	契約期間	2年
駐車場	空無		
その他費用	[一時金] 鍵交換費用: 19,800円 [月次費用] コンシュルジュ24: 1,100円		
入居諸条件	ペット不可 事務所不可 楽器等の使用不可		
保証会社	必須 Room ID 初回保証料50% 月額1%		
設備	内階段 ガスコンロ設置済 バス・トイレ別 バス有 脱衣所 シャワー トイレ有 洗面所独立 エアコン		
備考			

情報更新日 2026年1月7日

No.-200000000725



携帯サイトから物件詳細を閲覧できます！

取引態様	手数料負担の割合	貸主	0%	借主	100%
仲介元付(専任)	手数料配分の割合	元付	0%	客付	100%