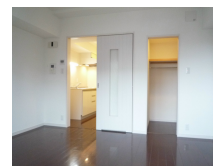
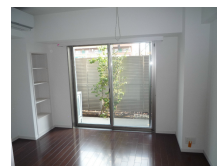


FOR RENT

24時間緊急通報システム,オートロック,モニタ付オートロック,角住戸,当社管理物件,駅まで平坦,防犯カメラ,管理室,メールボックス,平置駐車場



間取りの「S」はサービスルーム(納戸)です。

図面と現況が異なる場合は現況が優先となります。

賃料	90,000円		
間取り	1K	物件種別	マンション
管理費	7,000円	共益費	無
雑費	無		
敷金	1ヶ月	礼金	1ヶ月
敷引/償却金	-/-	保証金	無
交通	東急田園都市線 用賀駅 徒歩5分 東急大井町線 上野毛駅 徒歩20分		
物件所在地	東京都世田谷区玉川台 1丁目4-1		
建物名・部屋番号	コンフォール玉川台 105号室		
構造・規模	鉄筋コンクリート 6階建 1階		
専有面積	26.26㎡	向き	東
築年月	2011年4月17日	入居時期	相談
仲介料	-	損害保険	有 18,000円 24ヶ月
更新料	新賃料 1ヶ月	契約期間	2年
駐車場	無 駐輪場		
その他費用	[一時金] 鍵交換費用: 22,000円		
入居諸条件	二人不可 法人可 子供不可 単身可		
保証会社	必須 初回保証料 家賃総額の50% 月額1%		
設備	IHクッキングヒーター, TVインターホン, エアコン, エコキュート, オール電化, クローゼット, システム		
備考	保証会社必須		

情報更新日 2026年1月9日

No.-2000000000162



国土交通大臣(3)第8752号
社団法人不動産保証協会 社団法人全日本不動産協会 社団法人日本住宅建設産業協会

株式会社グローブプロパティ

東京都中央区八丁堀 3丁目4-10

TEL:03-5543-1477

FAX:03-5543-1480

E-mail: chintai@globe.ne.jp

URL: http://www.globe-property.co.jp/



携帯サイトから物件詳細を閲覧できます!

取引態様	手数料負担の割合	貸主	0%	借主	100%
仲介元付(専任)	手数料配分の割合	元付	0%	客付	100%